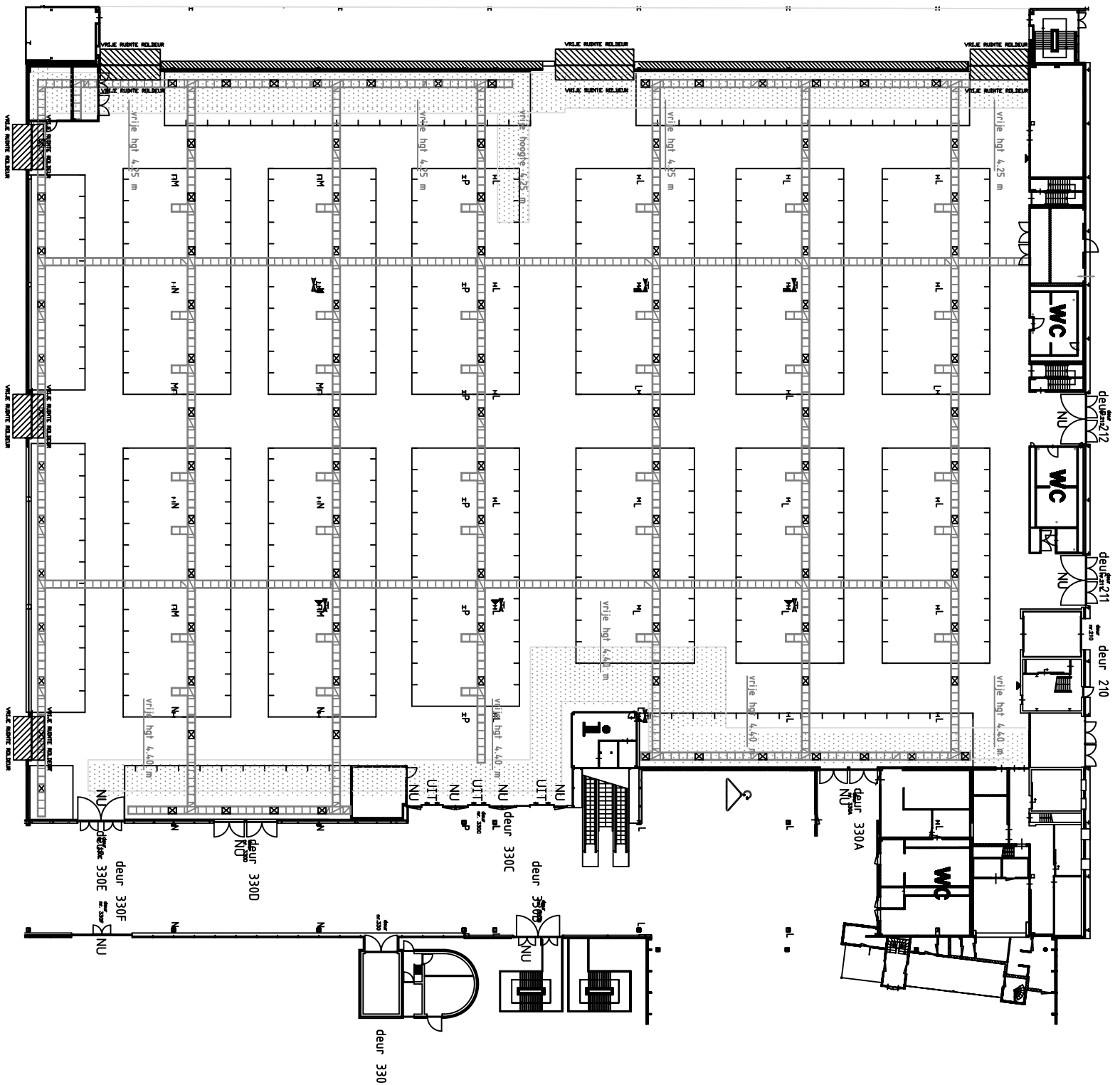


## HAL 10

EXPOSITIE OPPERVLAK					HOOGTE (zie voor details plattegrond)				
<ul style="list-style-type: none"> <li>• Bruto oppervlak: 6.195 m<sup>2</sup> (vrije vloeropp. excl. nevenruimten)</li> <li>• Netto oppervlak: 3.430 m<sup>2</sup> (conform standaard standindeling Jaarbeurs)</li> <li>• Uitwendige afmetingen: 70 x 100 m</li> <li>• Inwendige afmetingen (globaal): volgt</li> <li>• Aantal kolommen: volgt</li> </ul>					<ol style="list-style-type: none"> <li>1. Vrije hoogte: 5,70 m</li> <li>2. Verlaagde gedeeltes: 4,40 m</li> </ol>				
VLOER					DAK				
<ul style="list-style-type: none"> <li>• Afwerking: monoliet afgewerkte betonvloer</li> <li>• Putten</li> <li>• Ingraven niet mogelijk</li> <li>• Draagvermogen 2.500 kg/m<sup>2</sup></li> </ul>					<ul style="list-style-type: none"> <li>• Afwerking: rasterplafond</li> <li>• Ophangmogelijkheden in de spanten op aanvraag (mogelijkheden beperkt)</li> </ul>				
DEUREN					VEILIGHEIDSVoorzIENINGEN				
<ul style="list-style-type: none"> <li>• Aantal 2 (afm. bij geopende deuren)</li> </ul>					<ol style="list-style-type: none"> <li>1. Sprinklers: aanwezig</li> <li>2. Brandblusmiddelen: <ul style="list-style-type: none"> <li>• brandslanghaspels, diameter 65cm, dikte 25cm.</li> <li>• vrije hoogte onder haspel 4.20m</li> </ul> </li> <li>3. Ontruimingsinstallatie: aanwezig</li> <li>4. Brandmeldinstallatie <ul style="list-style-type: none"> <li>• handmelders</li> <li>• automatischemelders</li> <li>• rookmelders aanwezig in alle nevenruimten</li> </ul> </li> </ol>				
Nr.	211	212							
B x h	4,4x3,95	4,4x3,95							
Soort	Transp.	Transp.							
AANTAL PERSONEN					LIFTEN				
<ul style="list-style-type: none"> <li>• Maximale examenopstelling: 1.126 p.</li> <li>• Maximale aantal p. in de hal: volgt.</li> </ul>					Aantal 1 <ol style="list-style-type: none"> <li>1. Nummer 36 <ul style="list-style-type: none"> <li>• 0,85x1,55x2,00</li> <li>• 400 kg</li> <li>• Personenlift</li> </ul> </li> </ol>				
INSTALLATIES					VoorzIENINGEN				
<ol style="list-style-type: none"> <li>1. Aansluitmogelijkheden putten <ul style="list-style-type: none"> <li>• Water, Elektra, Telefoon</li> <li>• ADSL/SDSL</li> <li>• Perslucht</li> </ul> </li> <li>2. Draadloos Internet KPN Hotspot ( Wi-Fi )</li> <li>3. Ontruimings-/omroepinstallatie: aanwezig</li> <li>4. Klimaat <ul style="list-style-type: none"> <li>• verwarming</li> <li>• ventilatie</li> <li>• topkoeling (vanaf 1-8-2002)</li> </ul> </li> <li>5. Verlichting <ul style="list-style-type: none"> <li>• lichtsterkte gemiddeld: 500 lux</li> <li>• puntverlichting</li> </ul> </li> </ol>					<ol style="list-style-type: none"> <li>1. Toiletten : <ul style="list-style-type: none"> <li>• 1x invaliden</li> <li>• 8x dames</li> <li>• 4x heren</li> <li>• 8x urinoirs</li> </ul> </li> <li>2. Spoelruimtes: 1</li> <li>3. Zaal op 1<sup>e</sup> verdieping:</li> <li>4. Infobalie: tst. 5344</li> <li>5. Organisatiekantoor: tst. 5357</li> </ol>				



**HAL 10**

- vrije hoogte hal 5,70 m
- alle afmetingen zijn hart op hart
- puiteksel techniek
- brandslangspjel
- brandkraan hoogte 1,40 meter.
- werkwindcontractdoos
- afsluiters water en perslucht
- thermostaat hoogte 3,90 m
- NU nooduitgang

