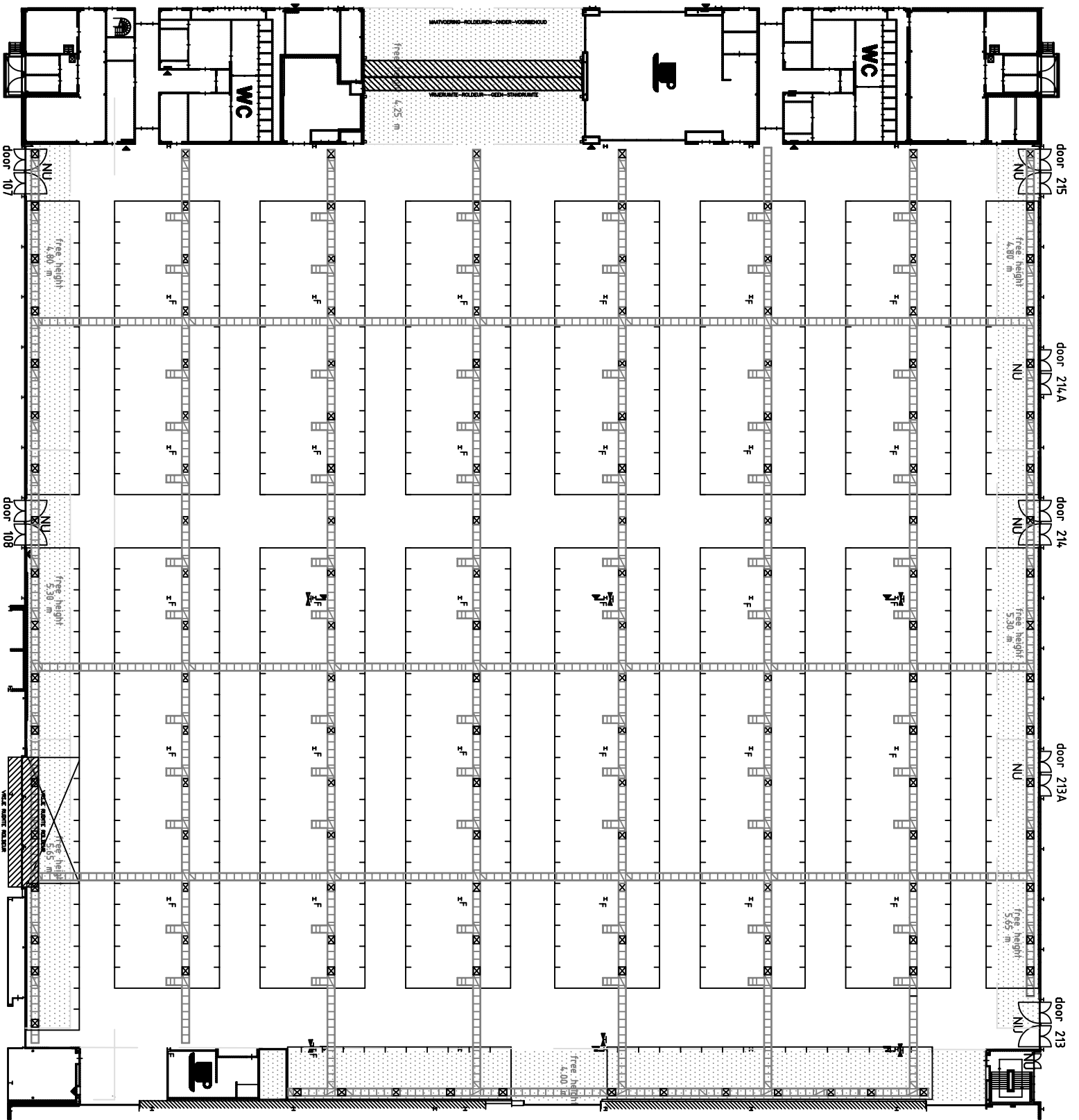
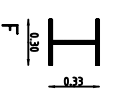


## HAL 11

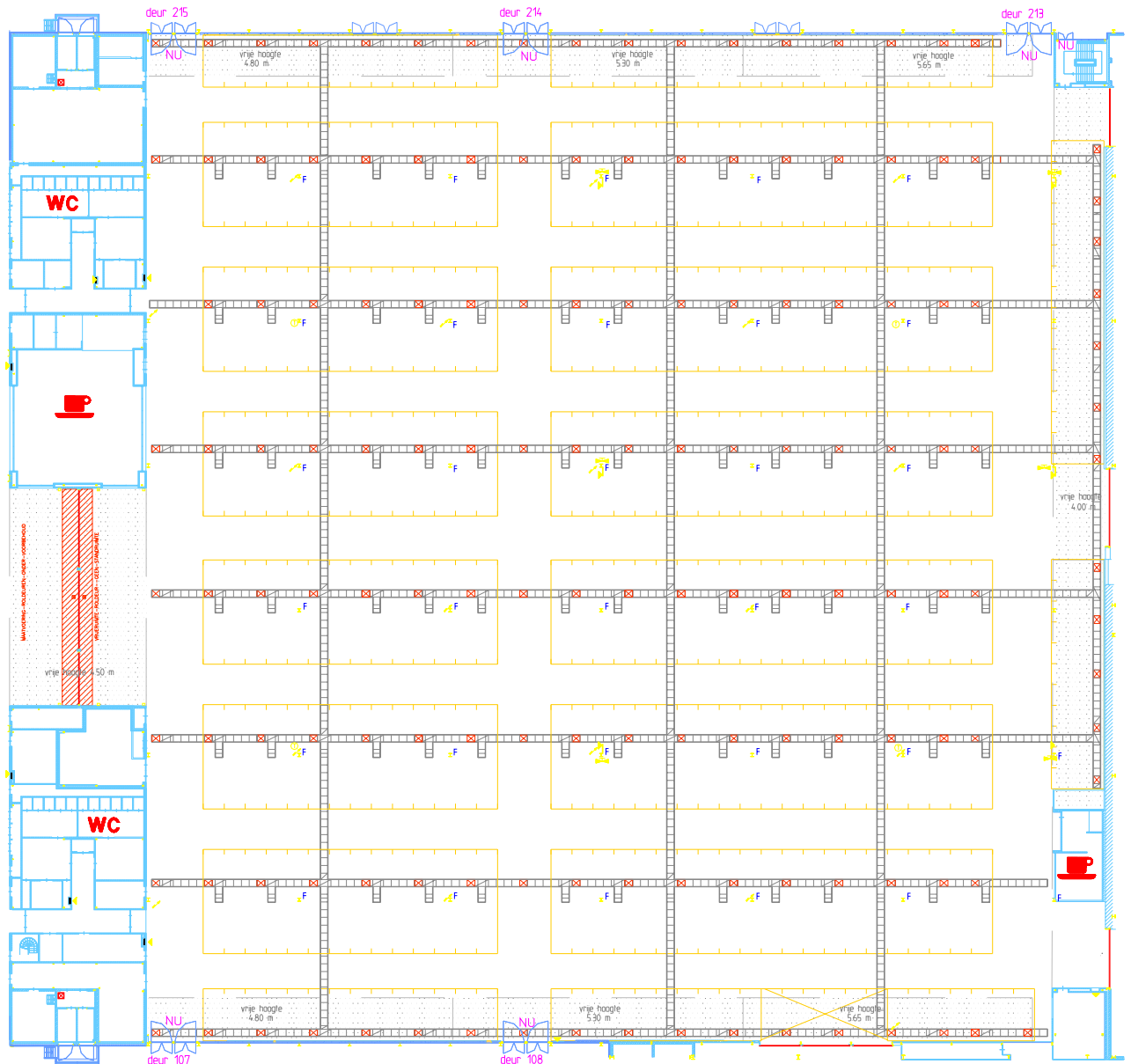
<b>EXPOSITIE OPPERVLAK</b>					<b>HOOGTE (zie voor details plattegrond)</b>				
<ul style="list-style-type: none"> <li>• Bruto oppervlak: 8.866 m<sup>2</sup> (vrije vloeropp. excl. nevenruimten)</li> <li>• Netto oppervlak: 5.185 m<sup>2</sup> (conform standaard standindeling Jaarbeurs)</li> <li>• Uitwendige afmetingen: 90 x 100 m</li> <li>• Inwendige afmetingen (globaal): volgt</li> <li>• Aantal kolommen: volgt</li> </ul>					<ol style="list-style-type: none"> <li>1. Vrije hoogte: 7,00 m</li> <li>2. Verlaagde gedeeltes: 5,65 / 5,3 / 4,8 / 4,0 m</li> </ol>				
<b>VLOER</b>					<b>DAK</b>				
<ul style="list-style-type: none"> <li>• Afwerking: monoliet afgewerkte betonvloer</li> <li>• Putten</li> <li>• Ingraven niet mogelijk</li> <li>• Draagvermogen 2.500 kg/m<sup>2</sup></li> </ul>					<ul style="list-style-type: none"> <li>• Afwerking: stalen dakplaten</li> <li>• Ophangmogelijkheden in de spanten op aanvraag</li> </ul>				
<b>DEUREN</b>					<b>VEILIGHEIDSVORZIENINGEN</b>				
<ul style="list-style-type: none"> <li>• Aantal 5 (afm. bij geopende deuren)</li> </ul>					<ol style="list-style-type: none"> <li>1. Sprinklers: aanwezig</li> <li>2. Brandblusmiddelen: <ul style="list-style-type: none"> <li>• brandslanghaspels, diameter 65cm, dik 25cm.</li> <li>• vrije hoogte onder haspels 3.00m</li> </ul> </li> <li>3. Ontruimingsinstallatie: aanwezig</li> <li>4. Brandmeldinstallatie: <ul style="list-style-type: none"> <li>• handmelders</li> <li>• rookmelders aanwezig in alle nevenruimten</li> </ul> </li> </ol>				
Nr.	107	108	213	214					
B x h	4,15x4	4,15x4	4,25x4,1	4,25x4,1					
Soort	Transp.	Transp.	Transp.	Transp.					
Nr.	215								
B x h	4,25x4,1								
Soort	Transp.								
<b>AANTAL PERSONEN</b>					<b>LIFTEN</b>				
<ul style="list-style-type: none"> <li>• Maximale examenopstelling: 1.600 p.</li> <li>• Maximale aantal p. in de hal: volgt.</li> </ul>					<ul style="list-style-type: none"> <li>• Niet aanwezig</li> </ul>				
<b>INSTALLATIES</b>					<b>VOORZIENINGEN</b>				
<ol style="list-style-type: none"> <li>1. Aansluitmogelijkheden putten <ul style="list-style-type: none"> <li>• Water, Elektra, Telefoon</li> <li>• ADSL/SDSL</li> <li>• Perslucht</li> </ul> </li> <li>2. Draadloos Internet KPN Hotspot ( Wi-Fi )</li> <li>3. Ontruimings-/omroepinstallatie: aanwezig</li> <li>4. Klimaat <ul style="list-style-type: none"> <li>• verwarming</li> <li>• ventilatie</li> </ul> </li> <li>5. Verlichting <ul style="list-style-type: none"> <li>• lichtsterkte gemiddeld: 500 lux</li> <li>• puntverlichting</li> </ul> </li> </ol>					<ol style="list-style-type: none"> <li>1. Toiletten hal 11( hal 12 binnenpleinzijde ) <ul style="list-style-type: none"> <li>• 1x invaliden</li> <li>• 6x dames</li> <li>• 5x heren</li> <li>• 8x urinoirs</li> </ul> </li> <li>2. Spoelruimtes: 1 <ul style="list-style-type: none"> <li>• Restaurant: niet aanwezig</li> </ul> </li> <li>3. Zaal: niet aanwezig</li> <li>4. Cateringverkooppunten <ul style="list-style-type: none"> <li>• Moments 2 / tst. 5389</li> </ul> </li> <li>5. Infobalie: niet aanwezig</li> <li>6. Organisatiekantoor: tst. 5648</li> </ol>				



HAL 11  
 free height hall 7.00 m  
 all dimensions are centre distances



- ◀ fire hose reel
- 🔥 fire hydrant height 1.25 meter.
- 🔧 service wall socket
- 🚰 valve water and compressed-air
- 🚪 horizontal height 3.90 m
- ⊙ emergency exit



**HAL 11**

vrije hoogte hal 7.00 m  
alle afmetingen zijn hart op hart

-  brandslanghaspel
-  brandkraan hoogte 125 meter
-  werkwandcontactdoos
-  afsluters water en perstucht
-  thermostaat hoogte 390 m
-  NU nooduitgang



Netto stand Oppervlakte 5185 m<sup>2</sup>

Bruto beursvloer Oppervlakte 8866 m<sup>2</sup>